

Sähkötrukki

40/45/50B-9



ASIAKASTYYTYVÄISYYDEN UUSI TASO

Akkukäyttöinen trukki vankalla AC-teknologialla

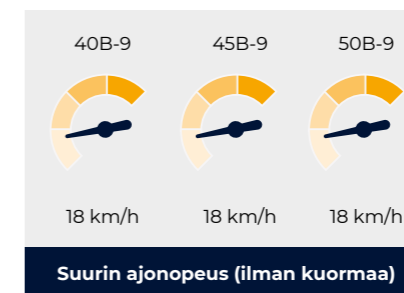
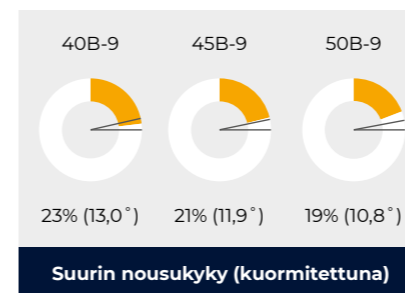
Hyundai esittelee ylpeänä uuden 9-sarjan akkukäyttöiset trukit – valikoiman tehokkaita nelipyöräisiä vastapainotrukkeja lukuisilla suorituskykyä ja tuottavuutta lisäävillä parannuksilla. Niihin sisältyvät tehokas kaksoisajojärjestelmä, helpompi huolto ja tilava, täysin varusteltu kuljettajan tila erinomaisella näkyvyydellä.



Tuottavuus ja tehokkuus

SUJUVA JA TEHOKAS SUORITUSKYKY PARANTAA TUOTTAVUUTTA

Vankka mutta samalla kompakti 9-sarjan muotoilu on täynnä teknologiaa, joka tukee sujuvaa, hiljaista ja suorituskyvyltään optimaalista käyttöä. Voimakas kaksoisajojärjestelmä parantaa koneen käsiteltävyyttä ja vakautta auttaen kuljettajaa työskentelemään mahdollisimman tehokkaasti jokaisena työpäivänä. Siihen on yhdistetty tehokas AC-moottori, joka parantaa tehokkuutta pitäen samalla huollon tarpeen mahdollisimman vähäisenä.



Erinomainen nousukyky ja ajonopeus

Erytisen hyvän vakauden lisäksi 9-sarjan koneissa on hankalissakin ajo-olosuhteissa ja kaltevilla tasoilla erinomainen nousukyky ja riittävä ajonopeus.

Kaarteenhallinta

Kaarteenhallintajärjestelmä rajoittaa ajonopeutta kääntösäteen perusteella ja varmistaa, että kääntyminen tapahtuu sujuvasti ja tarkasti.



Tehokas kaksoisajojärjestelmä

Kaksoisajomoottorijärjestelmä koostuu kahdesta erillisohjattusta, hiljaisesta ajomoottorista, jotka varmistavat erinomaisen vetovoiman ja pienen kääntösäteen. Järjestelmän tarjoaa tehokkaan suorituskyvyn myös epätasaisilla teillä ja parantaa logistiikan tehokkuutta kapeissakin työskentelytiloissa.



Räätälöityä suorituskykyä erilaisiin työskentelyolosuhteisiin

Erilaiset työtilat maksimoivat trukin suorituskyvyn parametrien, kuten toimintanopeuden, enimmäistyöskentelyajan ja käyttäjän pätevyden, perusteella.

H: Suorituskykytila suurilla ajo- ja nostonopeuksilla

N: Normaali tila tasapainotetulla suorituskyvyllä ja energiankulutuksella

E: Taloudellinen tila, joka maksimoi akun autonomian



Vahva ja taloudellinen AC-moottori

AC-teknologialla varustetussa suljetussa ajo- ja pumppumoottorissa yhdistyvät tehokkuus, kestävyys ja huoltovapaus. Harjattomat AC-moottorit parantavat tehokkuutta ja vähentävät samalla omistuskustannuksia.



Automaattinen haarukoiden oikaisujärjestelmä

Tämä ominaisuus varmistaa, että maston kallistaminen pysähtyy pehmeästi, kun haarukat ovat vaakasuorassa, mikä parantaa sekä tuottavuutta että turvallisuutta.



Fingertip-ohjausvipu ja säädettävät käsinojat

Sähköinen ohjausvipu ei vaadi käytössä juuri lainkaan voimaa. Ergonomisesti suunniteltuja käsinojia voidaan säätää ylös- tai alaspäin ja eteen tai taakse kunkin kuljettajan keholle sopivaksi ja väsymisen vähentämiseksi.



Suunnanvaihto- ja äänimerkkikytkimet vivussa

Elektroninen suunnanvaihtokytkin ja toissijainen äänimerkkikytkin on asennettu hydraulisen nostolaitteen vipuun, jonka avulla käsittely tapahtuu nopeasti ja tarkasti.

Käyttömukavuus

ERGONOMISTA MUKAVUUTTA SEKÄ NOPEA JA HELPPO HUOLTO

Ergonomisessa muotoilussa mukava toiminta-asento ja tärkeimpien ohjainten helppokäyttöisyys on asetettu etusijalle. Lisäksi koneen valvonta ja huolto on nopeaa ja yksinkertaista seisonta-ajan minimoimiseksi, jotta voit keskittyä työhön.

Tilava, täysin varusteltu hytti

Ergonomisesti suunnitellussa toimintatilassa on aiempaa enemmän tilaa kuljettajalle ja laaja näkymä istuimelta. Se on varustettu sujuvasti toimivilla ja helppokäyttöisillä vivuilla ja polkimilla, kallistettavalla ohjauspyörällä, jousitetulla istuimella ja suurikokoisella monitoimikojelaudalla ja -näytöllä. 12 voltin pistorasiaa voidaan käyttää ulkoisten laitteiden lataamiseen tai virtalähteenä.



3,5 tuuman LCD-värimonitori

LCD-värimonitori helpottaa toimintojen hallintaa ja parantaa tehokkuutta antamalla tietoja nopeudesta, kiihdyksestä, ohjauskulmasta, ajosuunnasta ja työtilasta. Se näyttää toimintahäiriöt, järjestelmävirheet, akun varustason, tuntimittarin ja muita tietoja, joiden avulla kuljettaja pystyy pitämään trukin optimaalisessa toimintakunnossa ja suunnittelemaan tarvittavat huoltotoimenpiteet helposti.

Monitorin päätoiminnot

- | | |
|------------------------------------|-----------------------------------|
| 1 Edistynyt LCD-monitori | 7 Jakoavain-varoitusvalo |
| 2 Ohjauspyörän asento ja ajosuunta | 8 Vieritys ylös |
| 3 Kilpikonnatila | 9 ESC |
| 4 Nopeus (digitaalinen) | 10 Valikko/vieritys vasemmalle |
| 5 Akun purkausilmaisin | 11 Suorituskyky/vieritys oikealle |
| 6 Korkean lämpötilan varoitusvalo | 12 Enter |
| | 13 Kilpikonna/vieritys alas |



Nopeuden mukaan säätävä ohjaustehostus

Ohjauskulma-anturi näyttää koneen ajosuunnan näytössä. Trukin nopeus laskee ohjauskulman suurentuessa.



Optimoitu polkimien asento ja lattiamatto

Ergonomiia on optimoitu kaasujarrupolkimen sijainnilla.



Akun helppo huolettavuus

Akkukansi avautuu kokonaan helpottaen pääsyä akulle. Siinä on lukittavat kaasujouset, jotka takaavat turvallisen ja helpon huollon.



Jarrunestesäiliö tasoanturilla

Kojelaudan vasemmassa yläreunassa oleva jarrunestesäiliö on varustettu elektronisella tasoanturilla, joka antaa kuljettajalle äänimerkin, kun jarrunesteen taso on alhainen.



Säädettävä ohjauspylväs

Ohjauspylväs voidaan säätää käyttäjän haluamaan asentoon yksittäisellä vivulla.



LISÄVARUSTE

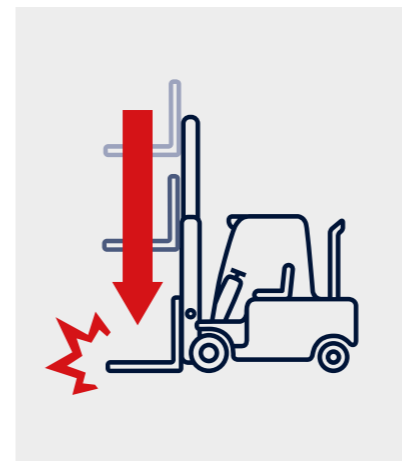
Grammer-istuin

9-sarjan koneissa on leveä ja laadukas Grammer-istuin, jonka parantaa kuljettajan työmuokavuutta ja vähentää väsymystä. Istuimen jousitusta, käsinojia ja selkänojaa voidaan säätää, ja lisävarusteena istuimeen on saatavana istuinlämmitys.

Turvallisuus

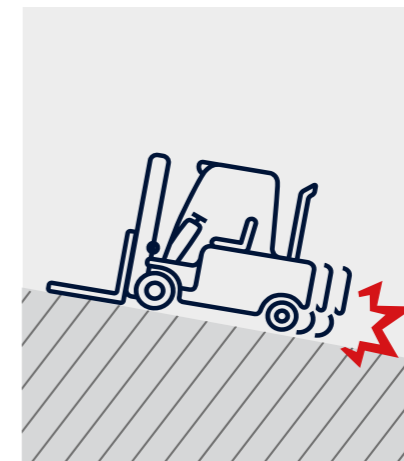
LAAJENNETTU NÄKYVYYS JA PAREMMAT TURVALLISUUSOMINAISUUDET

9-sarjan koneista on hyvä näkyvyys joka suuntaan, ja panoraamapeilin ja lisävarusteena saatavan peruutuskameran ansiosta kuljettajat voivat työskennellä tehokkaasti turvallisessa työympäristössä.



Parempi haarukan turvallisuus

Laskusuunnan ohjausventtiili säilyttää hallitun laskunopeuden, kun haarukoita lasketaan alas. Laskusuunnan varoventtiili estää haarukkaa putoamasta äkillisesti, jos hydrauliletku vaurioituu.



Rullaamisen estöjärjestelmä

9-sarjan trukeissa on rullaamisen estöjärjestelmä, joka estää niitä vierimästä taaksepäin kaltevalla tasolla ja tarjoaa erinomaiset liikkeellelähtöominaisuudet.



Kuljettajan tunnistusjärjestelmä (OPSS)

OPSS tunnistaa kuljettajan puuttumisen paikaltaan ja lukitsee automaattisesti hydraulisen nostolaitteen, kallistuksen ohjaimet ja ajotoiminnon.

Nopeudenrajoitin

Jos työskentelyolosuhteet niin vaativat, voidaan enimmäisnopeus asettaa mittaristosta arvoon 1–10 km/h.



Kilpikonnatila

Kun kulkureitti on kapea tai sillä on esteitä, voidaan valita kilpikonnatila, joka laskee ajonopeuden esiasetettuun arvoon.

LED-valot ja takaheijastimet

Pitkäikäiset LED-yhdistelmävalot ja halogeeniajovalot parantavat työskentelytehokkuutta tarjoamalla selkeän näkyvyyden kaikissa olosuhteissa. Vastapainoon asennetut takaheijastimet parantavat koneen ja kuljettajan turvallisuutta.



Vahva turvakaari

EEC- ja ANSI-standardien vaatimukset ylittävä turvakaari tarjoaa erinomaisen suojan näkyvyyttä rajoittamatta.



Erinomainen näkyvyys kuljettajan istuimelta

Nostosylinterin sijoittelu on optimoitu hyvän näkyvyyden tarjoamiseksi käyttäjälle. Panoraamapeilissä näkyy laaja näkymä, kun koneella peruutetaan, ja turvallisuuden parantamiseksi voidaan asentaa vielä lisävarusteena saatava peruutuskamera.

Pähkinäkuoressa

40/45/50B-9

Tuottavuus ja tehokkuus

- Kaksoisajomoottorit parempaa käyttötehoa ja tarkkaa hallintaa varten
- Suorituskyky optimoitu erilaisia työskentelyolosuhteita varten
- Tilava ja ergonomisesti muotoiltu kuljettajan tila
- Sormenpääohjatut minivivut **LISÄVARUSTE**
- Ergonomisesti toteutettu suunnanvaihto- ja äänimerkkikytkin
- Automaattinen haarukoiden oikaisu **LISÄVARUSTE**
- Kuorman painoanturi **LISÄVARUSTE**



Kestävyys ja luotettavuus

- Suljettu käyttö- ja pumppumoottori
- Harjattomat AC-moottorit

Mukavuus

- Grammer-istuin vakiona
- 3,5 tuuman LCD-värimonitori

Turvallisuus

- Nopeuden mukaan säätävä ohjaustehostus parantaa ajovakautta
- Kaarteenhallinta rajoittaa ajonopeutta kaarteeseen ajettaessa
- Rullaamisen estojärjestelmä estää vierimisen taaksepäin kaltevalla tasolla
- Maksimiajonopeuden asetus
- Kuljettajan tunnistusjärjestelmä (OPSS)

Helppo huolto

- Helppopääsyinen akku
- Akun sivustavaihto
- Elektroninen jarrunesteanturi
- Älykkäässä näytössä näytetään sähköjärjestelmän toimintahäiriöitä koskevia hälytyksiä ja varoituksia.

Varaosat ja takuut

HYUNDAIN ALKUPERÄISOSAT JA TAKUUT: PARAS TAPA SUOJATA SIJOITUSTASI

Hyundain alkuperäiset osat, lisävarusteet ja takuuohjelmat on suunniteltu suojaamaan sijoitustasi. Ne lisäävät käytettävyyttä ja ylläpitävät koneidesi suorituskykyä, mukavuutta ja käytettävyyttä.



Johtava akkukäyttöisten trukkien vakiotakuu!

Hyundain takuu antaa turvaa, jonka avulla voit kehittää liiketoimintaasi turvallisesti ja luottavaisin mielin.

Markkinoiden paras vakiotakuu

Lisävarmuuden antamiseksi ja asiakkaidemme luottamuksen varmistamiseksi tarjoamme kaikkiin uusiin akkumalleihin alan parhaat takuut.

Trukin **vakiotakuu on voimassa kaksi vuotta tai 3 000 tuntia sen mukaan, kumpi täyttyy ensin.**

Valinnaiset ja lisätakuut

Vakiotakuun lisäksi saatavilla on valinnaisia ja lisätakuuta, jotta voit nauttia täydestä takuusta pidempään – jopa trukin koko käyttöajan.*

**Trukin
vakiotakuu***
2 vuotta
tai 3 000 tuntia sen mukaan,
kumpi täyttyy ensin.

Hyundain alkuperäisosat

Hyundain alkuperäisosat vastaavat täsmälleen koneeseesi tehtaalla asennettuja osia. Ne ovat läpäisseet ankarat laadunvalvontatarkastukset ja testit, joilla varmistetaan, että Hyundain asettamat tiukat laatu- ja kestävyysvaatimukset täyttyvät.

Tämä minimoi seisonta-ajat ja varmistaa parhaan suorituskyvyn kaikissa tehtävissä. Pinta-alaltaan 13 000 m² varastossa **on yli 96 % kaikista Hyundain alkuperäisosista.** Käytössämme on yksi Euroopan edistyneimmistä automatisoiduista varastojärjestelmistä, joten voimme taata kaikkien alkuperäisten varaosiemme saatavuuden ja tehokkaan toimituksen.

Verkosto, johon voit luottaa

Hyundaille nopea ja luotettava reagointi on ensiarvoisen tärkeää, jotta trukiksi toimivat luotettavasti. **Euroopan kattavan jälleenmyyjäverkoston ansiosta olemme aina riittävän lähellä nopeaa ja tehokasta ratkaisua varten.** Takaamme lisäksi 24 tunnin toimituspalvelun Euroopan jälleenmyyntiverkostossamme.

* Ehtojen mukaisesti. Keskustele Hyundain-myyjäsi kanssa optimaalisesta, tarpeisiisi sopivasta ratkaisusta.

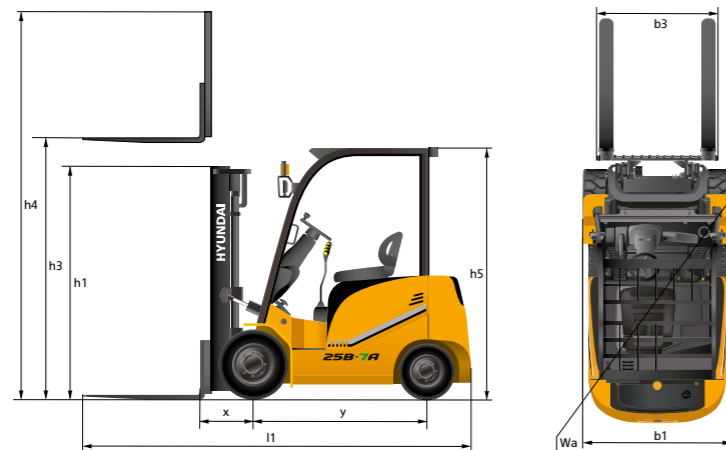


TEKNISET TIEDOT

Tärkeimmät ominaisuudet					
1.1	Valmistaja	HYUNDAI			
1.2	Malli	40B-9	45B-9	50B-9	
1.3	Tyyppi: sähkö (akku tai verkkovirta), diesel, bensiini, polttokaasu	Sähkö	Sähkö	Sähkö	
1.4	Ajotyyppi: käsi, kävely, seisoen, istuen, keräilytrukki	Istuimen tyyppi	Istuimen tyyppi	Istuimen tyyppi	
1.5	Nostokapasiteetti / nimelliskuormitus	Q kg	4 000	4 500	4 990
1.6	Kuorman painopisteen etäisyys	c mm	500	500	500
1.8	Kuorman painopisteen etäisyys vetoakselin keskeltä haarukkaan	x mm	535	535	540
1.9	Akseliväli	y mm	2 025	2 025	2 025

Painot					
2.1	Käyttöpaino (mukaan lukien akku)	kg	6 855	7 345	7 805
2.2	Akselipaino kuormattuna edessä/takana	kg	9 548 / 1 307	10 456 / 1 389	11 332 / 1 463
2.3	Akselipaino ilman kuormaa edessä/takana	kg	3 504 / 3 351	3 656 / 3 689	3 779 / 4 026

Renkaat ja runko				
3.1	Renkaat: umpikumi (V), erittäin joustava (SE), ilma (P), polyuretaani (PE)	SE, P	SE, P	SE, P
3.2	Rengaskoko edessä (l x leveys)	250-15	250-15	28x12.5-15
3.3	Rengaskoko takana (l x leveys)	23x9-10	23x9-10	23x9-10
3.5	Pyörät, lkm edessä/takana (X = vetävät pyörät)	2x/2	2x/2	2x/2
3.6	Raideleveys edessä	mm	1 114	1 114
3.7	Raideleveys edessä	mm	1 098	1 098



Mitat					
4.1	Maston/haarukkelkan kallistus eteen/taakse	aste	6/10	6/10	6/10
4.2	Korkeus masto alas laskettuna	h1 mm	2 225	2 225	2 225
4.3	Vapaanostokorkeus	h2 mm	120	120	120
4.4	Nostokorkeus	h3 mm	3 020	3 020	2 920
4.5	Korkeus masto ylös nostettuna	h4 mm	4 224	4 224	4 135
4.7	Korkeus, turvakaari (hytti)	h5 mm	2 320	2 320	2 320
4.8	Istuin-/seisontakorkeus	h7 mm	1 285	1 285	1 285
4.12	Kytäntäkorkeus	h10 mm	460	460	460
4.19	Kokonaispituus	l1 mm	4 215	4 215	4 260
4.20	Pituus haarukoiden etupintaan asti	l2 mm	2 995	2 995	3 040
4.21	Kokonaisleveys	b1 mm	1 376	1 376	1 424
4.22	Haarukoiden mitat (pituus x leveys x paksuus)	mm	50x122x1 070	50x150x1 070	50x150x1 070
4.23	Haarukakelkka ISO 2328		III /A	III /A	III /A
4.24	Haarukakelkan leveys	b3 mm	1 376	1 376	1 376
4.31	Maavara maston alla	m1 mm	160	160	165
4.32	Maavara, ajoneuvon keskellä	m2 mm	150	150	155
4.34.1	Kulkuväylän leveys (1 000 x 1 200 lava)	Ast mm	4 405	4 405	4 445
4.34.2	Käytävän leveys 800 x 1 200 lava poikittain (L x P)	Ast mm	4 605	4 605	4 645
4.35	Pienin kääntösäde	Wa mm	2 670	2 670	2 705

Suorituskyky					
5.1	Ajoneuvon nopeus kuormalla / ilman kuormaa (80V)	km/h	18 / 18	18 / 18	18 / 18
5.2	Haarukan nostonopeus kuormalla / ilman kuormaa (80V)	mm/s	360 / 520	330 / 500	320 / 450
5.3	Haarukan laskunopeus kuormalla / ilman kuormaa	mm/s	500 / 450	500 / 450	500 / 420
5.6	Suurin vetovoima kuormalla / ilman kuormaa	N	28 185 / 29 075	28 662 / 29 003	28 558 / 28 469
5.8	Nousukyky kuormalla	% (°)	23 (13,0)	21 (11,9)	19 (10,8)
5.10	Käyttöjärju		Hydraulinen	Hydraulinen	Hydraulinen

Sähkömoottori					
6.1	Ajomoottori, 60 min. teho (80V)	kW	10,0x2	10,0x2	10,0x2
6.2	Hydraulimoottori, 15 % teho (80V)	kW	28	28	28
6.4	Akun jännite (80 V)	Ah	700	700	700
6.5	Akun paino	kg	2 200	2 095	2 095
6.7	Akkutilan mitat P/L/K	mm	1 030 / 1 004 / 794	1 030 / 1 004 / 794	1 030 / 1 004 / 794

Lisätiedot					
8.1	Käytön ohjaustyyppi		AC	AC	AC

VAKIO- JA LISÄVARUSTEET

Varusteet	Vakio	Lisäv.
Haarukka 40B-9 (mm)		
1 070		•
1 220	•	
1 370		•
1 520		•
1 670		•
1 820		•
1 970		•
2 120		•
2 400		•
Haarukka 45B-9 (mm)		
1 070		•
1 220	•	
1 370		•
1 520		•
1 670		•
1 820		•
1 970		•
2 200		•
2 400		•
Haarukka 50B-9 (mm)		
1 070		•
1 220	•	
1 370		•
1 670		•

Varusteet	Vakio	Lisäv.
1 820		•
1 970		•
2 200		•
2 400		•
Sivusiirto		•
Rengas		
Umpikumi	•	
Tahraamaton		•
Ilma		•
Paripyörä		•
Fingertip-ohjaus		•
Kylmävarastointi (maks. työskentelylämpötila -30 °C)		•
M. C. V.		
3-karainen	•	
4-karainen		•
Automaattinen haarukoiden oikaisu		•
Kuorman vaaka-anturi		•
Suunnanvaihtokytkin vivussa	•	
Sivupeili		•
Hytti		
Etuosa + katto		•
Etuosa + katto + takaosa		•
Kokohytti + lämmitin (lisäv.) + radio USB (lisäv.)		•

MASTON TEKNISET TIEDOT

40B-9													
Maston tyyppi	Haarukan maksiminostokorkeus	Kokonaiskorkeus (haarukka laskettu alas)	Vapaanostokorkeus		Kallistuskulma		Nostokapasiteetti (500 mm LC) ilman sivusiirtoa		Nostokapasiteetti (500 mm LC) ripustettavan sivusiirron kanssa		Trukin paino		
			kuormanajan kanssa	ilman kuormanajaa	Eteenpäin	Taaksepäin	Yksittäispyörä	Paripyörä	Yksittäispyörä	Paripyörä	Yksittäispyörä	Paripyörä	
			mm	mm	aste	aste	kg	kg	kg	kg	kg	kg	
2-JATKEINEN TÄYSI VAPAAOSTO	V300*	3 020	2 225	120	120	6	10	4 000	4 000	4 000	4 000	6 855	7 126
	V330	3 320	2 375	120	120	6	10	4 000	4 000	4 000	4 000	6 884	7 152
	V350	3 520	2 525	120	120	6	10	4 000	4 000	4 000	4 000	6 908	7 193
	V370	3 720	2 625	120	120	6	10	4 000	4 000	3 950	4 000	6 925	7 228
	V400	4 020	2 835	120	120	6	10	4 000	4 000	3 900	3 900	6 960	7 153
	V450	4 520	3 085	120	120	6	6	4 000	4 000	3 650	3 750	7 002	7 270
	V500	5 020	3 335	120	120	6	6	4 000	4 000	3 550	3 700	7 045	7 312
	TF370	3 730	2 025	1 139	812	6	6	4 000	4 000	3 750	3 800	7 134	7 390
3-JATKEINEN TÄYSI VAPAA NOSTO	TF400	4 030	2 125	1 239	912	6	6	4 000	4 000	3 700	3 800	7 160	7 416
	TF430	4 330	2 225	1 339	1 012	6	6	4 000	4 000	3 650	3 750	7 185	7 441
	TF450	4 510	2 285	1 399	1 072	6	6	4 000	4 000	3 600	3 650	7 201	7 457
	TF470	4 720	2 375	1 489	1 162	6	6	3 950	4 000	3 550	3 600	7 224	7 480
	TF500	5 020	2 475	1 589	1 262	6	6	3 900	3 900	3 500	3 550	7 250	7 506
	TF550	5 520	2 655	1 769	1 442	6	6	3 750	3 800	3 400	3 450	7 301	7 557
	TF600	6 030	2 835	1 949	1 622	6	6	3 650	3 650	3 300	3 300	7 341	7 596

45B-9													
Maston tyyppi	Haarukan maksiminostokorkeus	Kokonaiskorkeus (haarukka laskettu alas)	Vapaanostokorkeus		Kallistuskulma		Nostokapasiteetti (500 mm LC) ilman sivusiirtoa		Nostokapasiteetti (500 mm LC) ripustettavan sivusiirron kanssa		Trukin paino		
			kuormanajan kanssa	ilman kuormanajaa	Eteenpäin	Taaksepäin	Yksittäispyörä	Paripyörä	Yksittäispyörä	Paripyörä	Yksittäispyörä	Paripyörä	
			mm	mm	aste	aste	kg	kg	kg	kg	kg	kg	
2-JATKEINEN TÄYSI VAPAAOSTO	V300*	3 020	2 225	120	120	6	10	4 500	4 500	4 500	4 500	7 345	7 560
	V330	3 320	2 375	120	120	6	10	4 500	4 500	4 500	4 500	7 370	7 586
	V350	3 520	2 525	120	120	6	10	4 500	4 500	4 450	4 500	7 395	7 610
	V370	3 720	2 625	120	120	6	10	4 500	4 500	4 400	4 450	7 411	7 627
	V400	4 020	2 835	120	120	6	10	4 500	4 500	4 300	4 350	7 447	7 662
	V450	4 520	3 085	120	120	6	6	4 500	4 500	4 150	4 200	7 489	7 704
	V500	5 020	3 335	120	120	6	6	4 500	4 500	4 100	4 150	7 531	7 748
	TF370	3 730	2 025	1 139	812	6	6	4 500	4 500	4 200	4 250	7 538	7 794
3-JATKEINEN TÄYSI VAPAA NOSTO	TF400	4 030	2 125	1 239	912	6	6	4 500	4 500	4 150	4 200	7 564	7 820
	TF430	4 330	2 225	1 339	1 012	6	6	4 500	4 500	4 100	4 150	7 590	7 846
	TF450	4 510	2 285	1 399	1 072	6	6	4 450	4 450	4 050	4 050	7 605	7 861
	TF470	4 720	2 375	1 489	1 162	6	6	4 400	4 400	4 000	4 000	7 629	7 885
	TF500	5 020	2 475	1 589	1 262	6	6	4 300	4 350	3 900	3 900	7 655	7 911
	TF550	5 520	2 655	1 769	1 442	6	6	4 200	4 200	3 800	3 850	7 707	7 963
	TF600	6 030	2 835	1 949	1 622	6	6	4 050	4 050	3 650	3 700	7 746	8 002

*: vakio

TS-masto: leveä näkyvä 3-jatkeinen täysi vapaanostomasto 1 vapaanostosylinterillä

Nostokapasiteetit perustuvat 1 070 mm:n haarukoihin ja umpikumirenkaisiin (yksittäis-/paripyörä)

50B-9													
Maston tyyppi	Haarukan maksiminostokorkeus	Kokonaiskorkeus (haarukka laskettu alas)	Vapaanostokorkeus		Kallistuskulma		Nostokapasiteetti (500 mm LC) ilman sivusiirtoa		Nostokapasiteetti (500 mm LC) ripustettavan sivusiirron kanssa		Trukin paino		
			kuormanajan kanssa	ilman kuormanajaa	Eteenpäin	Taaksepäin	Yksittäispyörä	Paripyörä	Yksittäispyörä	Paripyörä	Yksittäispyörä	Paripyörä	
			mm	mm	aste	aste	kg	kg	kg	kg	kg	kg	
2-JATKEINEN TÄYSI VAPAAOSTO	V290*	2 920	2 230	120	120	6	10	4 990	4 990	4 990	4 990	7 805	7 950
	V320	3 220	2 380	120	120	6	10	4 990	4 990	4 990	4 990	7 831	7 975
	V340	3 420	2 530	120	120	6	10	4 990	4 990	4 990	4 990	7 856	8 000
	V360	3 620	2 630	120	120	6	10	4 990	4 990	4 990	4 990	7 873	8 016
	V390	3 920	2 840	120	120	6	10	4 990	4 990	4 990	4 990	7 908	8 052
	V440	4 420	3 090	120	120	6	6	4 990	4 990	4 900	4 900	7 950	8 094
	V490	4 920	3 340	120	120	6	6	4 990	4 990	4 800	4 850	7 993	8 137
	TF360	3 662	2 030	1 074	807	6	6	4 990	4 990	4 900	4 900	7 942	8 138
	TF390	3 962	2 130	1 174	907	6	6	4 990	4 990	4 900	4 900	7 968	8 164
3-JATKEINEN TÄYSI VAPAA NOSTO	TF420	4 262	2 230	1 274	1 007	6	6	4 990	4 990	4 800	4 800	7 994	8 190
	TF440	4 442	2 290	1 334	1 067	6	6	4 990	4 990	4 750	4 750	8 010	8 205
	TF460	4 652	2 380	1 424	1 157	6	6	4 900	4 950	4 700	4 700	8 033	8 229
	TF490	4 952	2 480	1 524	1 257	6	6	4 800	4 850	4 600	4 600	8 059	8 255
	TF540	5 452	2 660	1 704	1 437	6	6	4 700	4 700	4 400	4 400	8 110	8 306
	TF590	5 962	2 840	1 884	1 617	6	6	4 550	4 550	4 250	4 250	8 150	8 346

*: vakio

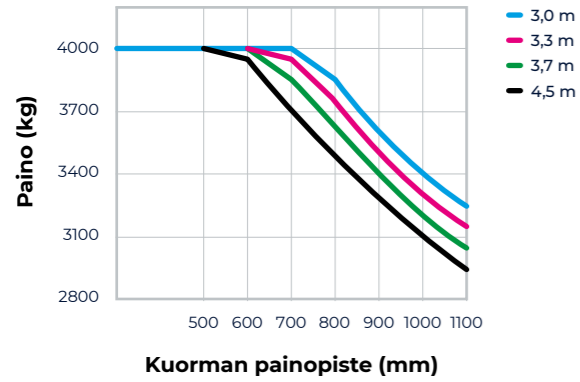
TS-masto: leveä näkyvä 3-jatkeinen täysi vapaanostomasto 1 vapaanostosylinterillä

Nostokapasiteetit perustuvat 1 070 mm:n haarukoihin ja umpikumirenkaisiin (yksittäis-/paripyörä)

NOSTOKAPASITEETTI

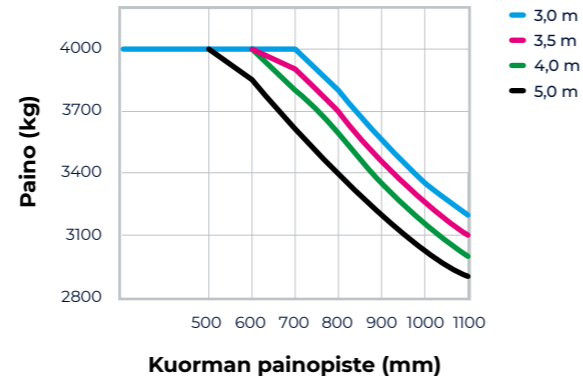
40B-9

V-masto / ei lisälaitetta / yksittäispyörät / 1 070 mm:n haarukat



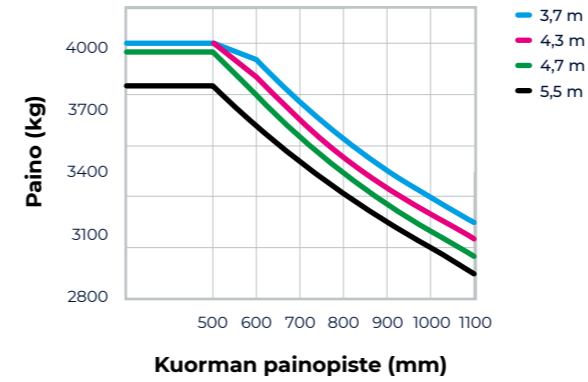
40B-9

V-masto / ripustettava sivusiirto / yksittäispyörät / 1 070 mm:n haarukat



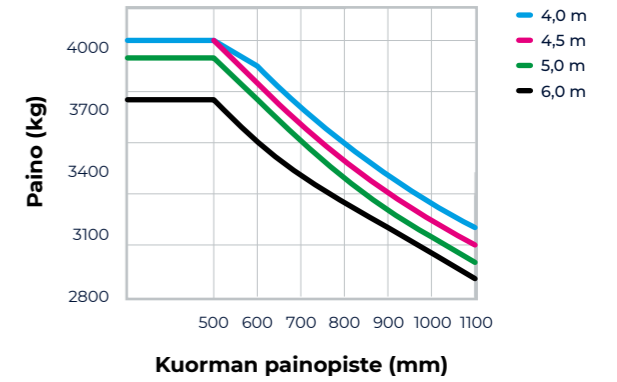
40B-9

TF-masto / ei lisälaitetta / yksittäispyörät / 1 070 mm:n haarukat



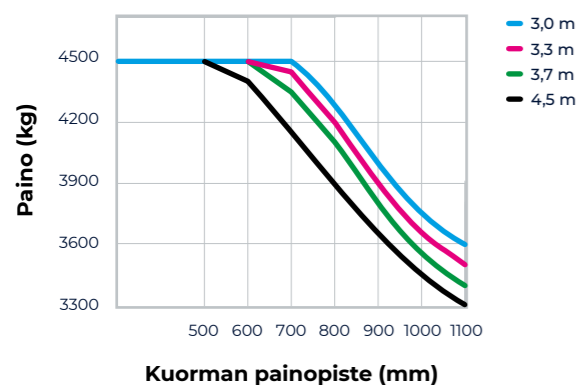
40B-9

TF-masto / ripustettava sivusiirto / yksittäispyörät / 1 070 mm:n haarukat



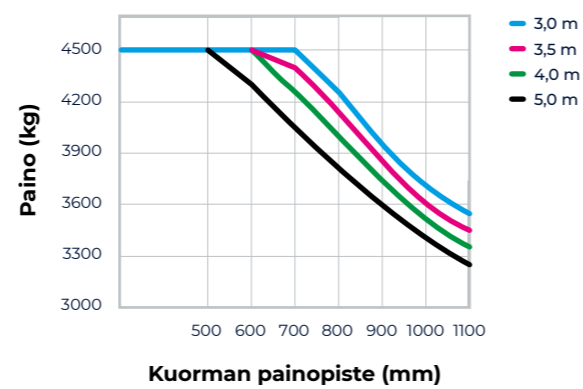
45B-9

V-masto / ei lisälaitetta / yksittäispyörät / 1 070 mm:n haarukat



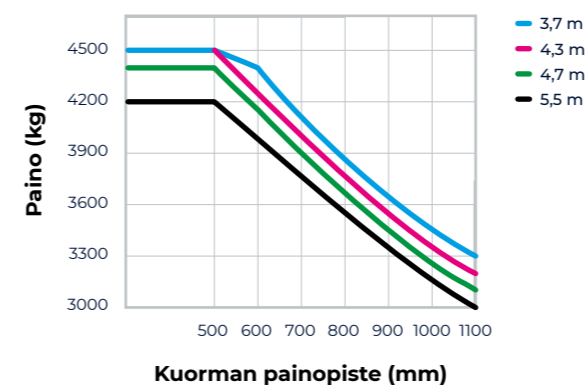
45B-9

V-masto / ripustettava sivusiirto / yksittäispyörät / 1 070 mm:n haarukat



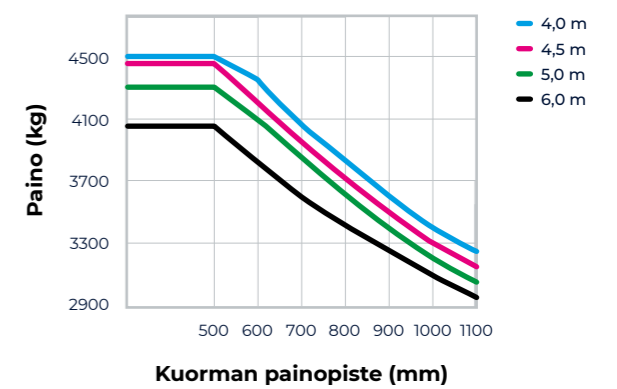
45B-9

TF-masto / ei lisälaitetta / yksittäispyörät / 1 070 mm:n haarukat



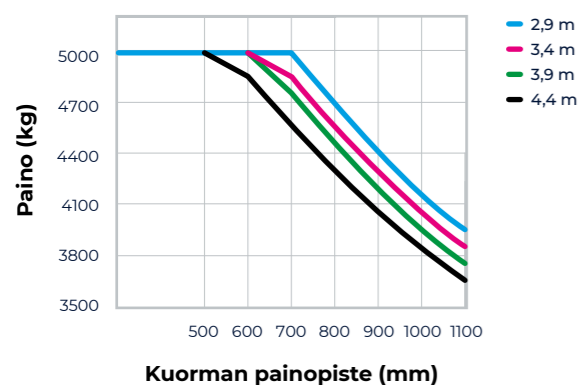
45B-9

TF-masto / ripustettava sivusiirto / yksittäispyörät / 1 070 mm:n haarukat



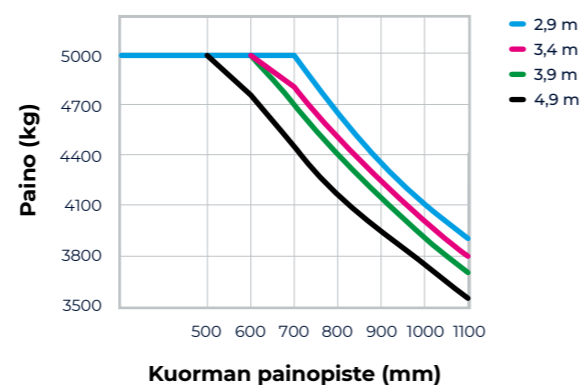
50B-9

V-masto / ei lisälaitetta / yksittäispyörät / 1 070 mm:n haarukat



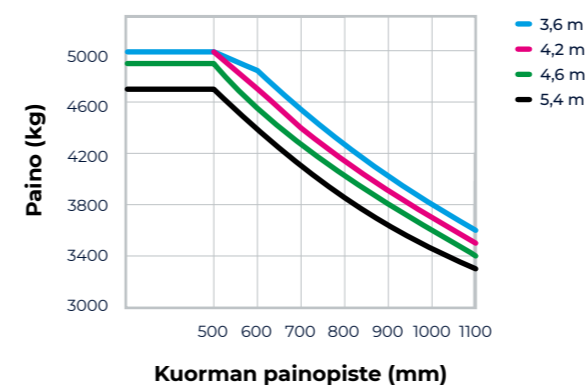
50B-9

V-masto / ripustettava sivusiirto / yksittäispyörät / 1 070 mm:n haarukat



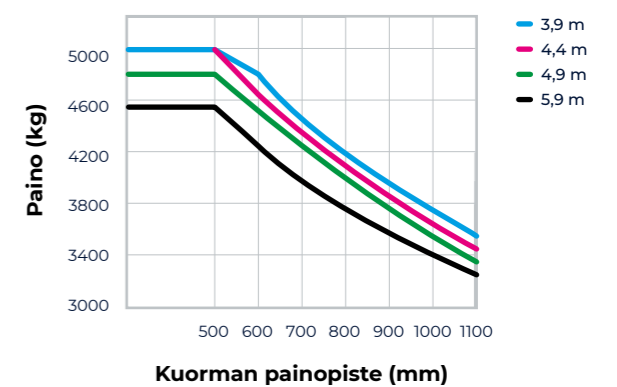
50B-9

TF-masto / ei lisälaitetta / yksittäispyörät / 1 070 mm:n haarukat



50B-9

TF-masto / ripustettava sivusiirto / yksittäispyörät / 1 070 mm:n haarukat





* Vakio- ja lisävarusteissa voi olla maakohtaisia eroja.
Pyydä lisätietoja Hyundai-myyjältäsi.

* Koneen malli/rakenne saattaa vaihdella kansainvälisten standardien mukaan. Euroopan mallien tekniset tiedot voivat poiketa esitteiden Korean malleista.

* Kuvissa saattaa näkyä lisälaitteita ja lisävarusteita, jotka eivät ole saatavilla alueellasi.

* Materiaaleihin ja teknisiin tietoihin voi tulla muutoksia ilman ennakoilmoitusta.

* Kaikki brittiläiset mitat on pyöristetty lähimpään paunaan tai tuumaan.

Hyundai Construction Equipment Europe NV
Hyundailaan 4, 3980 Tessenderlo, Belgia
Puh: (+32) 14 56 2200 Fax: (+32) 14 59 3405

Asiak. nro: FI-2021.06 Rev.0

 **HYUNDAI**
MATERIAL HANDLING

Ota yhteyttä Hyundai-myyjääsi.
www.finnsiirto.fi

FINNSIIRTO

